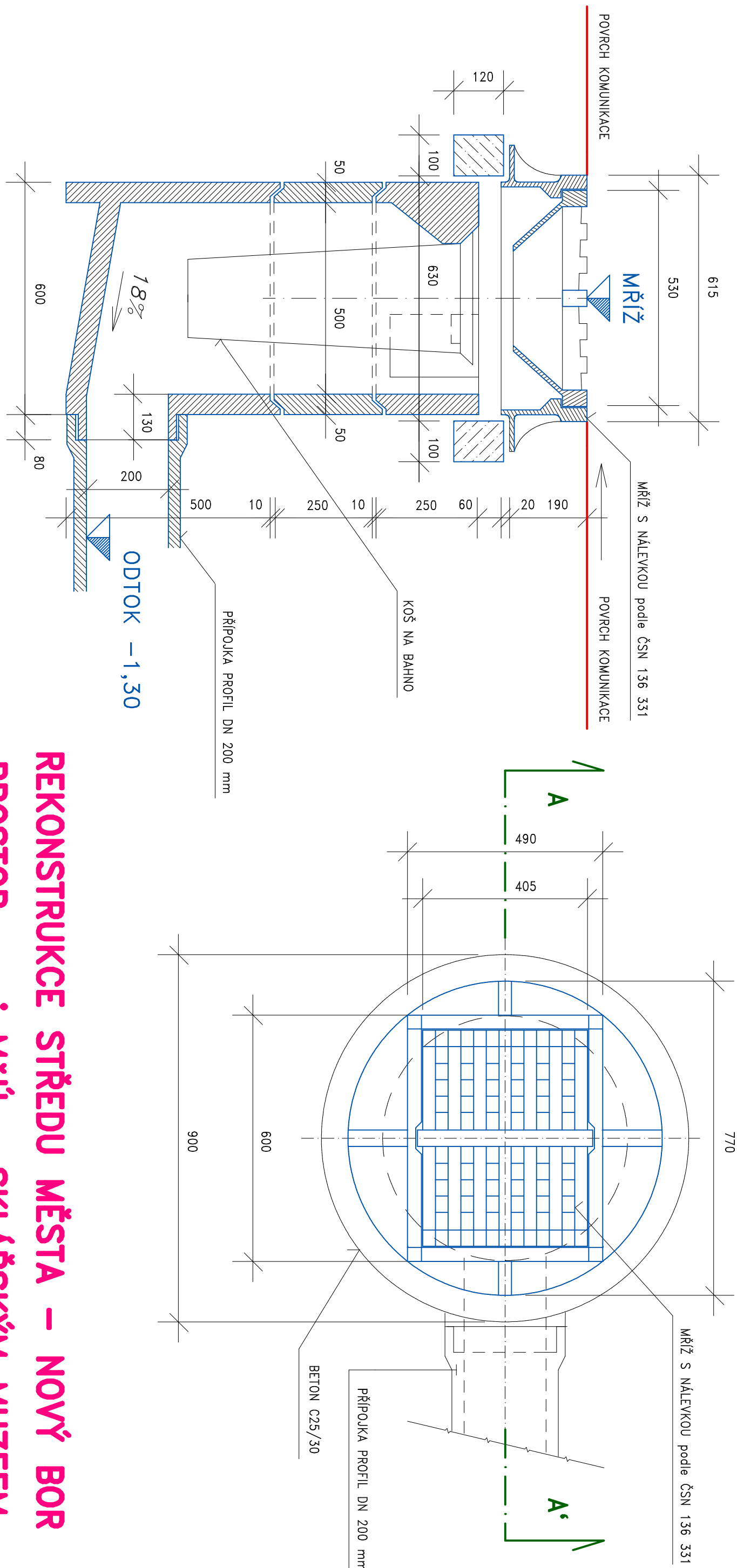


ŘEZ A – A'

PŮDORYS

ULIČNÍ DEŠŤOVÁ VPUSŤ NORMÁLNÍ

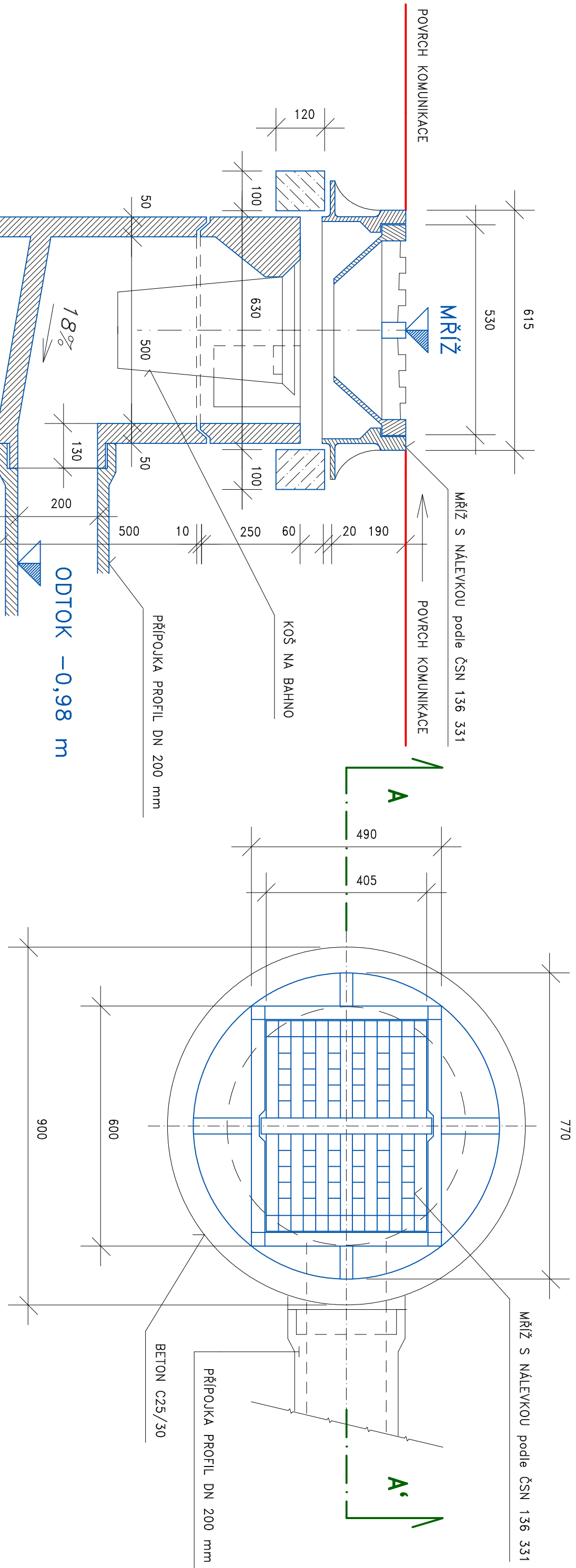


město NOVÝ BOR

ŘEZ A – A'

PŮDORYS

ULIČNÍ DEŠŤOVÁ VPUSŤ SNIŽENÁ

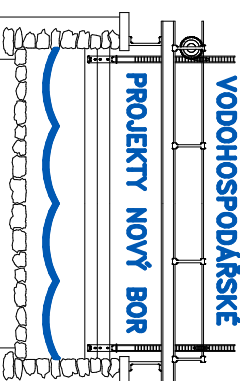


REKONSTRUKCE STŘEDU MĚSTA – NOVÝ BOR

PROSTOR mezi MěÚ a SKLÁŘSKÝM MUZEEM
SO 07 – ROZVODY KANALIZACE

P O Z N Á M K A :

Uliční vpustí snížené bude použita v případech, že
bude nutné výškově upravit přípojku kanalizace mimo jiné iS.
TABULKA ULIČNÍCH VPUSŤÍ je na č.v. 2

VYPRACOVANÁ		ING. JOSEF FOULBRECHT – VODOHOSPODÁŘSKÉ PROJEKTY NOVÝ BOR, ŽITNÁJA 202A, PSC 473 01, IČO 142037898	
INVESTOR	MĚSTO NOVÝ BOR, MĚSTSKÝ ÚŘAD Ž.P. 1, NOVÝ BOR		
MÍSTO STAVBY	NOVÝ BOR		
REKONSTRUKCE STŘEDU MĚSTA NOVÝ BOR MĚSTSKÝ ÚŘAD Ž.P. 1, NOVÝ BOR			
SO 07 – ROZVODY KANALIZACE			
FORMÁT	A2		
DATUM	V. 2013		
LOŽENÍ	DPS		
Č. ZAKÁZKY	13 / 10		
ČÍSLO VÝKRESU	11		
ULIČNÍ DEŠŤOVÁ VPUSŤ MONTOVANÁ			